



# たかた整形外科・内科 診療のご案内

整形外科・リハビリテーション科・リウマチ科  
ペインクリニック内科・漢方内科

## 診療受付時間

9：00～12：30  
15：00～18：30

## 診療時間

9：00～13：00  
15：00～19：00

新患の受付は診療終了時間の1時間前まで  
休診：土曜日午後・日曜日・祝日・※**第四水曜日午後**

## 整形外科

	月	火	水	木	金	土
午前	○	○	○	○	○	○
午後	○	-	○※	-	○	休診

## 内科

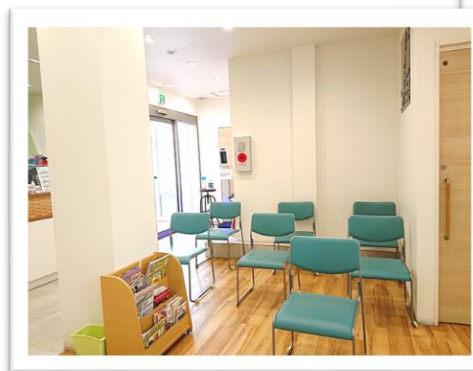
	月	火	水	木	金	土
午前	○	○	○	○	○	○
午後	-	○	※	○	-	休診

## リハビリテーション室のご案内

	月	火	水	木	金	土
午前	○	○	○	○	○	○
午後	○	○	○※	○	○	-



# たかた整形外科・内科



## 045-543-7110

たかた整形外科・内科

〒223-0065 神奈川県港北区高田東4-22-27-1F

# 医師の紹介

整形外科・リハビリテーション科・リウマチ科

## 鈴木 俊（すずき たかし） 院長

- ・北里大学 平成5年卒
- ・日本専門医機構整形外科専門医
- ・日本整形外科学会認定運動器リハビリテーション医
- ・身体障害者福祉法15条に規定される指定医  
(身体障害指定医 肢体不自由)



内科・ペインクリニック内科・麻酔科・漢方内科

## 鈴木 陽子（すずき ようこ） 副院長

- ・帝京大学医学部 平成9年卒
- ・日本麻酔科学会麻酔科認定医



在宅療養支援診療所(連携・機能強化型)

- ・介護・保健・福祉サービスの利用に関するご相談に応じています。
- ・健康診断の結果に関する相談等、健康管理に関するご相談に応じています。
- ・予防接種に係るご相談に応じています。
- ・受診される際は、他の医療機関及び処方されている医薬品を把握し、適切な服薬管理を行う為に、お薬手帳を確認させていただいております。御協力をお願いいたします。
- ・必要に応じて同意を得て、処方されている医薬品の把握、必要な服薬管理の為、別の保険医療機関又は保険薬局への照会または情報提供を適切にさせていただきます。
- ・夜間・休日の問い合わせへの対応及び必要に応じて、専門の医師または専門医療機関への紹介を行っています。
- ・当診療所は、在宅医療を実施しています。また、在宅医療を提供する患者さん及びご家族からの問い合わせには、24時間対応しております。
- ・当診療所は必要な際に他の在宅支援診療所である大倉山診療所及び、かかりつけ歯機能強化型診療所である長谷川歯科医院、その他居住地に適切な調剤薬局と連携を取り、在宅医療を提供しております。
- ・在宅支援診療所として通院が困難になった方への継続した医療の提供をしています。

### 医療法人社団戴中央について

令和2年1月1日より医療法人社団戴中央として新たなスタートを切りました。  
令和2年5月11日より『たかた整形外科・内科』としてこの地域にて開院させていただき、2周年を迎えました。

## 当院までのアクセス

### 電車をご利用の方

横浜市営地下鉄グリーン「高田」より徒歩3分、第3出口を出て右方向。サエラ薬局とパレット保育園の間を早淵川の方に歩き、進行方向左側にあります。

### バスをご利用の方

網島駅から、バスを利用される方は、新城駅前行き（城01）に乗りして「高田駅前」で降車して下さい。新城駅前、江古田駅、東山田、日吉方面からのバスもご利用いただけます。

### 車をご利用の方

国道102号線を日吉方面から左折で入れます。駐車スペースが限られておりますので、ご来院の際は出来るだけ公共の交通機関をご利用ください。

### お近くの方

高吉橋が完成し、遊歩道も開通しましたので、早淵川方面からのアクセスが良くなりました。高田橋、高吉橋のどちらからでも同じくらいの距離です。

